



RECICLAJE Y ORDEN

 **ARREGUI**

www.arregui.es



BASIC



FICHA TÉCNICA

Material:	Cuerpo y frente de acero lacado.
Práctico:	Destinados a la recogida selectiva de residuos domésticos: papel, vidrio, envases, orgánicos.
Instalación:	Dispone de 3 agujeros de fijación en la parte trasera. Se recomienda su fijación a pared.
Capacidad:	Disponibles con 2, 3 y 4 compartimentos, en el que se alojan 1 o 2 cubetas de plástico removibles y con asas que facilitan su extracción y limpieza. Cada cubeta tiene una capacidad de 17 L.
Sistema de apertura:	Basculante. La apertura de cada cajón se realiza Independientemente.
Código EAN13	8425181 *

EXTRAS

- Disponible un pack de 15 bolsas de basura de tamaño adecuado para las cubetas del contenedor.



**BASIC 2
BLANCO
2 CUBETAS
CR201-B**



**BASIC 3
BLANCO
3 CUBETAS
CR301-B**



**BASIC 4
BLANCO
4 CUBETAS
CR601-B**



**BASIC 2
GRIS
2 CUBETAS
CR202-B**



**BASIC 3
GRIS
3 CUBETAS
CR302-B**



**BASIC 4
GRIS
4 CUBETAS
CR602-B**



**BOLSAS DE
BASURA CR001**
* 722879



El cuerpo enmarca el frontal del contenedor.



Se integra fácilmente en la decoración de cualquier cocina.

	CR201-B	CR202-B	CR301-B	CR302-B	CR601-B	CR602-B
Referencia	CR201-B	CR202-B	CR301-B	CR302-B	CR601-B	CR602-B
Número de cubetas	2		3		4	
Color	Blanco	Gris	Blanco	Gris	Blanco	Gris
Medida exterior (Al x An x F) mm.	905x305x245		1335x305x245		905x585x245	
Peso	10,5Kg.		13,9Kg.		16,7Kg.	
Volumen	34		51		68	
Código EAN13	* 720417	* 720424	* 721575	* 721582	* 720455	* 720462
Medida Packaging (Al x An x F) mm.	965x370x310		1400x370x310		965x690x325	

VARIO



FICHA TÉCNICA

Material:	Cuerpo de acero lacado y frente de acero inoxidable.
Práctico:	Destinados a la recogida selectiva de residuos domésticos: papel, vidrio, envases, orgánicos.
Instalación:	Dispone de 3 agujeros de fijación en la parte trasera. Se recomienda su fijación a pared.
Capacidad	Disponibles con 2, 3 y 4 compartimentos, con cubetas de plástico removibles y con asas que facilitan su extracción y limpieza. Cada cubeta tiene una capacidad de 16 L.
Sistema de apertura:	Basculante En el contenedor de 2 y 3 cajones la apertura de los cajones se efectúa simultáneamente
Código EAN13	8425181 *
EXTRAS	El frontal de acero inoxidable cubre el cuerpo en su totalidad y es ideal para su instalación integrada entre los muebles y electrodomésticos de cocina. Disponibles un pack de 15 bolsas de basura de tamaño adecuado para las cubetas del contenedor. La resistencia del material inoxidable lo hace adecuado para su colocación en terrazas y balcones exteriores.



BOLSAS DE BASURA
CR001
* 722879



VARIO 2
2 CUBETAS
CR-205



VARIO 3
3 CUBETAS
CR-305



VARIO 4
4 CUBETAS
CR-605

Referencia	CR-205	CR-305	CR-605
Número de cubetas	2	3	4
Medida exterior (Al x An x F)	895x316x250 mm.	1335x316x250 mm.	910x580x250 mm.
Peso	12,7 kg.	17,3 kg.	20 kg.
Volumen	32 L.	48 L.	64 L.
Código EAN13	* 719923	* 719992	* 720387
Medida Packaging (Al x An x F)	965x370x310 mm.	1400x370x310 mm.	1040x690x325 mm.



El frente de acero inoxidable cubre el cuerpo de acero en su totalidad.



Ideal para su colocación entre los muebles de cocina y electrodomésticos.

STEP BIN

FICHA TÉCNICA

Material:	Acero inoxidable y polipropileno.
Práctico:	Destinados a la recogida selectiva de residuos domésticos.
Capacidad:	Disponibles con 2 y 3 compartimentos con cubetas de plástico removibles y con asas que facilitan su extracción y limpieza. Cada cubeta tiene una capacidad de 15 L. Permite identificar el tipo de residuo a depositar en cada cubeta mediante el color del pedal.
Sistema de apertura:	Mediante pedal.
Código EAN13	8425181 *



Ref.
CR705-45L



Ref.
CR705-30L

	CR705 30L	CR705 45L
Referencia	CR705 30L	CR705 45L
Medida exterior (Al x An x F)	485x410x340 mm.	485x605x340 mm.
Peso	30 kg.	45 kg.
Código EAN13	* 724279	* 724262
Medida Packaging (Al x An x F)	510x430x370 mm.	510x625x370 mm.



Cubetas con asas que facilitan su extracción y limpieza.

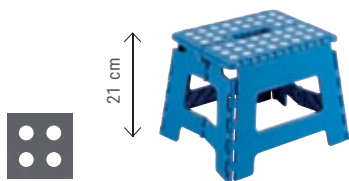


Apertura mediante pedal.

TABURETE PLEGABLE

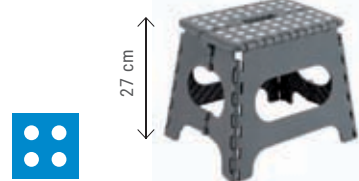
FICHA TÉCNICA

Material:	Polipropileno de alta resistencia. Incluye puntos antideslizantes de goma.
CÓMODO Y MANEJABLE: Se pliega totalmente con un solo movimiento y dispone de asa para transportarlo. Puede guardarse en cualquier rincón de la vivienda, trastero, caravana...	
Resistencia: Soporta hasta 150 kg de peso.	
Código EAN13	8425181 *
EXTRAS El taburete de 39 cm de alto es idóneo para su uso como asiento para campistas, pescadores...	



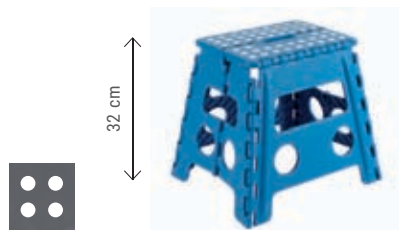
TB-021-G

TB-021-A



TB-027-A

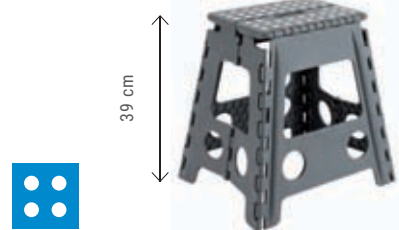
TB-027-G



TB-032-G

TB-032-A

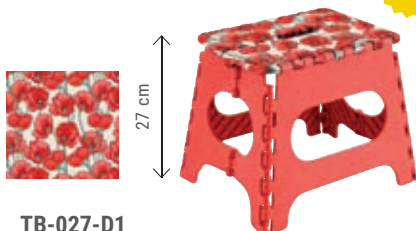
NEW



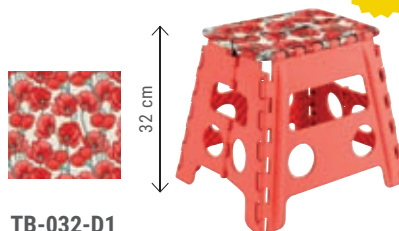
TB-039-A

TB-039-G

NEW



TB-027-D1



TB-032-D1



El tamaño TB-021 se suministra en un atractivo expositor con 10 unidades.



Plegable.

REF.	COLOR	MEDIDA EXTERIOR (Al x An x F mm)	PESO	CARGA	EAN13
TB-021-G	Gris	210x250x200 mm	0,67 kg	150 KG	* 724309
TB-021-A	Azul				* 724316
TB-027-G	Gris	270x290x220 mm	1,16 kg	150 KG	* 724323
TB-027-A	Azul				* 724330
TB-027-D1	Amapola				* 734704
TB-032-G	Gris	320X290X220 mm	1,46 kg	150 KG	* 724347
TB-032-A	Azul				* 724354
TB-032-D1	Amapola				* 734711
TB-039-G	Gris	390x290x220 mm	1,52 kg	150 KG	* 724361
TB-039-A	Azul				* 724378



Resistencia de 150 kg.



Adecuado para múltiples usos domésticos.



D-ACS01

FICHA TÉCNICA

Material	Aluminio
Bordes redondeados y reforzados	
Asa cromada con recubrimiento plástico.	
Compartimentos internos extraíbles.	
Cubierta interior con espacios para destornilladores, alicates, llaves, etc.	
Color:	Plata
Cierre:	Cerradura de combinación.
Código EAN13	8019635 *



PACKAGING



Referencia	D-ACS01
Medida exterior (Al x An x F)	155x400x280 mm
Código EAN13	* 900007
Medida Packaging (Al x An x F)	155x400x280 mm

D-ACS04

FICHA TÉCNICA

Material	Aluminio, con 5 compartimentos.
Bordes redondeados y reforzados	
Asa cromada con recubrimiento plástico.	
Correa tipo bandolera.	
Color:	Plata
Cierre:	Cerradura de llave.
Código EAN13	8019635 *



PACKAGING



Referencia	D-ACS04
Medida exterior (Al x An x F)	260x320x210 mm
Código EAN13	* 900014
Medida Packaging (Al x An x F)	260x320x210 mm

D-ACS06

FICHA TÉCNICA

Material	Aluminio y ABS.
Bordes redondeados con elegantes apliques de acero cromado.	
Asa cromada con recubrimiento plástico.	
Fondo con 6 compartimentos extraíbles.	
3 bisagras de acero.	
2 paneles para herramientas con bolsillo incorporado para documentos.	
4 patas de goma.	
Color:	Burdeos
Cierre:	2 cerraduras de acero cromado con llave.
Código EAN13	8019635 *



PACKAGING



Referencia	D-ACS06
Medida exterior (Al x An x F)	185x466x351mm
Código EAN13	* 900212
Medida Packaging (Al x An x F)	185x466x351 mm

D-ACP01

FICHA TÉCNICA

Material	Aluminio.
Bordes redondeados y reforzados.	
Panel interior extraíble con espacios para destornilladores, alicates, llaves, etc.	
Correa tipo bandolera.	
Color:	Plata
Cierre:	Cerradura de acero cromado con llave.
Código EAN13	8019635 *



PACKAGING



Referencia	D-ACP01
Medida exterior (Al x An x F)	152x455x330 mm
Código EAN13	* 900021
Medida Packaging (Al x An x F)	152x455x330 mm

D-ACP02

FICHA TÉCNICA

Material	Aluminio
Bordes redondeados refuerzos de plástico.	
Asa cromada con recubrimiento plástico.	
Panel interior extraíble con espacios para destornilladores, alicates, llaves, etc.	
Correa tipo bandolera.	
Color:	Argento
Cierre:	Cerradura de acero cromado con llave.
Código EAN13	8019635 *



PACKAGING



Referencia	D-ACP02
Medida exterior (Al x An x F)	170x450x330 mm
Código EAN13	* 900038
Medida Packaging (Al x An x F)	170x450x330 mm

D-ACP04

FICHA TÉCNICA

Material	Abs Cierre de perfil de aluminio anti-corrosivo obtenido a partir de una sola barra.
Bordes redondeados con perfil a prueba de golpes..	
Asa cromada con recubrimiento plástico.	
Panel interior extraíble con espacios para destornilladores, alicates, llaves, etc.	
Color:	Negro
Cierre:	2 cerraduras de acero cromado con llave.
Código EAN13	8019635 *



PACKAGING



Referencia	D-ACP04
Medida exterior (Al x An x F)	150x465x335 mm
Código EAN13	* 900052
Medida Packaging (Al x An x F)	150x465x335 mm

CAJA DE HERRAMIENTAS CPM

FICHA TÉCNICA

Estructura robusta realizada en lámina de acero de 0,6 mm de espesor.

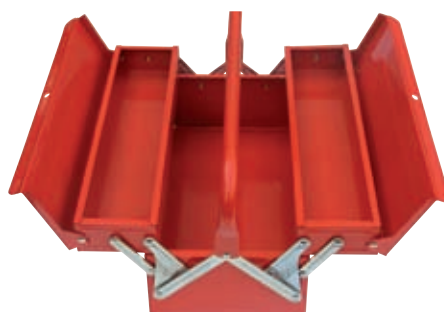
Espesor del asa de 1 mm. y 18 mm. diámetro.

Tapa con orificios para cierre con candado.

Código EAN13

8019635 *

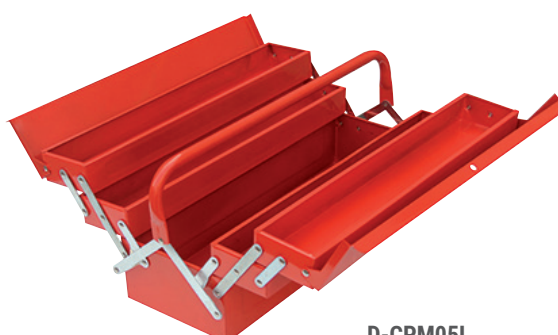
PACKAGING



D-CPM03



D-CPM05



D-CPM05L



	D-CPM03	D-CPM05	D-CPM05L
Referencia	D-CPM03	D-CPM05	D-CPM05L
Medida exterior (Al x An x F)	160x420x200 mm	200x420x200 mm	210x560x200 mm
Compartimentos	3	5	5
Código EAN13	* 350000	* 350017	* 350024
Medida Packaging (Al x An x F)	160x420x200 mm	200x420x200 mm	210x560x200 mm

SOPORTE MURAL PLEGABLE 2 BICIS

FICHA TÉCNICA

Soporte de acero con extremos recubiertos de PVC antideslizante y anti-rayaduras.

Código EAN13

8425181 *



A-1068006



Soporte mural plegable 2 bicis

Ref.	kg.	↔	↕	↗	∅	Unids. /caja	EAN	⌀	⌀
A-1068006	35	500	310	510	25	3	* 728628	∅8 x 4	∅5 / L60 x 2

SOPORTE MURAL PLEGABLE BICI

FICHA TÉCNICA

Soporte de acero con extremos recubiertos de PVC antideslizante y anti-rayaduras.

Código EAN13

8412446 *



A-1068178



Ref.	kg.	↔	↗	∅	Unids. /caja	EAN	⌀	⌀
A-1068178	20	795	368	10	6	* 681781	∅8 x 4	∅5 / L60 x 2

Las medidas de taco y tornillo se indican a nivel informativo. Los productos NO INCLUYEN elementos de fijación.

GANCHO CUELGA BICIS

FICHA TÉCNICA

Soporte de acero

Código EAN13 **8425181** *



A-1068106

Ref.	kg.	↔	↕	↙	∅	Unids. /caja	EAN	∅	L
A-1068106	25	100	200	178	16	6	* 728680	∅6 x 2	∅4 / L45 x 2

SOPORTE MULTIFUNCIONAL

FICHA TÉCNICA

Soporte de acero pintado en color gris.

Código EAN13 **8425181** *



A-1068016

Ref.	kg.	↔	↕	↙	∅	Unids. /caja	EAN	∅	L
A-1068016	30	235	285	200	16	6	* 728635	∅6 x 4	∅4 / L50 x 4

Las medidas de taco y tornillo se indican a nivel informativo. Los productos NO INCLUYEN elementos de fijación.

GANCHO CON SOPORTE BALDA

FICHA TÉCNICA

Soporte de acero pintado en color gris.

Código EAN13 **8425181** *



A-1068096

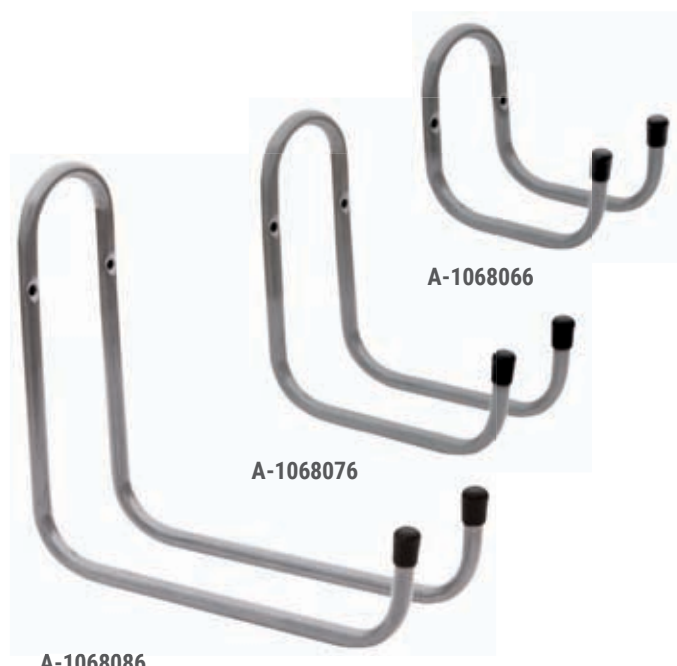
Ref.	kg.	↕	↗	∅	Unids. /caja	EAN	∅	L
A-1068096	30	235	160	18	6	* 728673	∅8 x 4	∅5 / L50 x 2

GANCHO UNIVERSAL DOBLE

FICHA TÉCNICA

Soporte de acero.

Código EAN13 **8425181** *



A-1068066

A-1068076

A-1068086

Ref.	kg.	↔	↕	↗	∅	Unids. /caja	EAN	∅	L
A-1068086	10	70	205	315	10	6	* 728666	∅6 x 2	∅4 / L45 x 2
A-1068076	15	70	165	200	10	6	* 728659	∅8 x 2	∅4 / L45 x 2
A-1068066	20	70	100	160	10	6	* 728642	∅8 x 2	∅4 / L45 x 2

Las medidas de taco y tornillo se indican a nivel informativo. Los productos NO INCLUYEN elementos de fijación.

GANCHO DOBLE

FICHA TÉCNICA

Soporte de acero con extremos recubiertos de PVC antideslizante y anti-rayaduras.

Código EAN13 **8412446 ***



A-1068026

Ref.	kg.	↔	↕	↙	∅	Unids. /caja	EAN	∅	∅
A-1068026	35	65,5	120	88	12,5	6	* 680265	∅6 x 2	∅4 / L45 x 2

GANCHOS UNIVERSALES

FICHA TÉCNICA

Soporte de acero con extremos recubiertos de PVC antideslizante y anti-rayaduras.

Código EAN13 **8412446 ***



A-1068046



A-1068036



A-1068056



Ref.	kg.	↕	↙	∅	Unids. /caja	EAN	∅	∅
A-1068036	35	110	75	12	6	* 680364	∅6 x 2	∅4 / L45 x 2
A-1068046	35	210	150	16	6	* 680463	∅8 x 2	∅5 / L50 x 2
A-1068056	11	200	285	16	6	* 680562	∅8 x 2	∅5 / L50 x 2

Las medidas de taco y tornillo se indican a nivel informativo. Los productos NO INCLUYEN elementos de fijación.

CENICEROS PARA EXTERIOR

GEO



FICHA TÉCNICA

Material:	Cuerpo de acero color antracita y tapa de acero inoxidable.
Dispone de cubeta interior extraíble en acero galvanizado.	
Fijación:	Dispone de 2 agujeros en la parte trasera con opción de amarrarlo a un lugar fijo mediante un cable o cadena.
Código EAN13	8425181 *



GEO
E-2441

Referencia	E-2441
Medida exterior (Al x An x F)	755x200x200 mm
Código EAN13	* 124413



Cajón extraíble para recogida de cenizas.



Con cadena para fijación.



Cenicero para suelo de gran estabilidad.